

Socialinių tyrimų instituto Etninių tyrimų centras

Saltoniškių g. 58, LT-08105 Vilnius
tel.: +370 5 272 2063, faksas: +370 5 275 4896
<http://www.ces.lt/>



**Socialinių tyrimų instituto Etninių tyrimų centro užsakymu
UAB „RAIT“ atliktos
visuomenės nuomonės apklausos rezultatai**

2008 m. vasario mėn. 29 d. – kovo 13 d. apklausa:

Tyrimu siekta ištirti gyventojų nuomonę apie Lietuvoje gyvenančias įvairių žmonių grupių (pavyzdžiui, romų (čigonų), žydų, musulmonų) situaciją Lietuvoje.

Tyrimo metu apklausti 1037 15–74 metų amžiaus nuolatiniai Lietuvos gyventojai. Respondentai apklausti savo namuose tiesioginio interviu būdu.

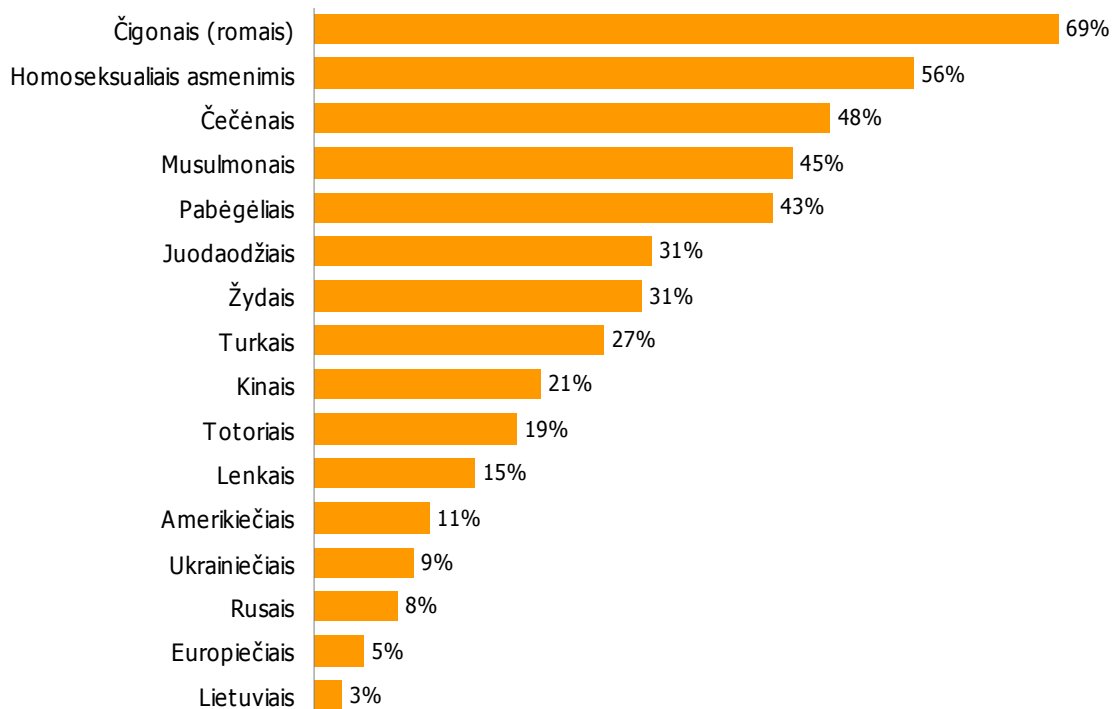
Respondentams atrinkti taikyta daugiapakopė stratifikuota tikimybinė atranka. Apklausos rezultatų paklaida neviršija 3 %.

2005 – 2008 m. palyginimas remiasi šių apklausų, atliktų Etninių tyrimų centro užsakymu, duomenimis:

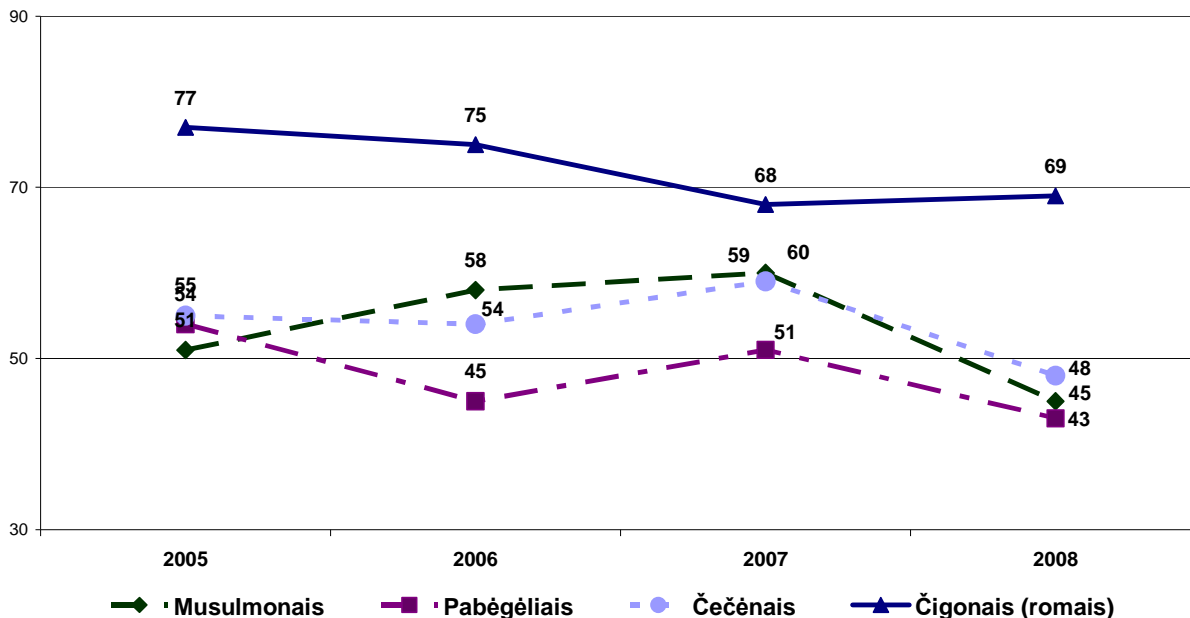
- 2005 m. gegužės 05–08 d. UAB „RAIT“ atliko reprezentatyvią anketinę Lietuvos gyventojų apklausą. Tiesioginio interviu būdu buvo apklausti 1052 16–74 m. nuolatiniai Lietuvos gyventojai. Apklausos rezultatų paklaida neviršija 3 proc.
- 2006 m. vasario 14-21 d. UAB „Spinter tyrimai“ atliko reprezentatyvią anketinę Lietuvos gyventojų apklausą. Tiesioginio interviu būdu buvo apklausti 1002 16–74 m. amžiaus nuolatiniai Lietuvos gyventojai. Apklausos rezultatų paklaida neviršija 3 proc.
- 2007 m. vasario mėn. 5-19 d. UAB „Spinter tyrimai“ atliko reprezentatyvią anketinę Lietuvos gyventojų apklausą. Tiesioginio interviu būdu buvo apklausti 1007 18–65 metų amžiaus nuolatiniai Lietuvos gyventojai. Apklausos rezultatų paklaida neviršija 3 proc.

*Skelbiant, cituojant ar kitaip naudojant duomenis,
nuoroda į Etninių tyrimų centrą būtina.*

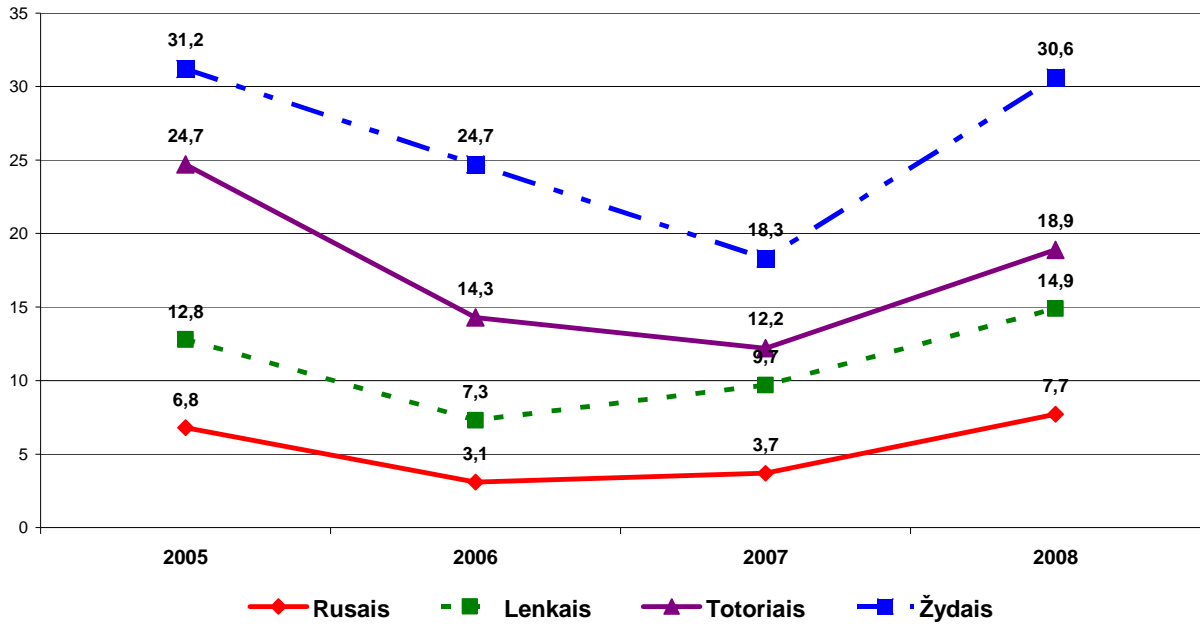
Prašome pasakyti, su kuo iš išvardytų žmonių grupių Jūs nenorėtumėte gyventi kaimynystėje? (proc., N=1037)



Prašome pasakyti, su kuo iš išvardytų žmonių grupių Jūs nenorėtumėte gyventi kaimynystėje? (proc.)



Prašome pasakyti, su kuo išvardytų žmonių grupių Jūs nenorėtumėte gyventi kaimynystėje? (proc.)



Kaip per pastaruosius 15 metų pasikeitė Jūsų požiūris į Lietuvoje gyvenančių žmonių grupes? (proc.), 2008 m.

